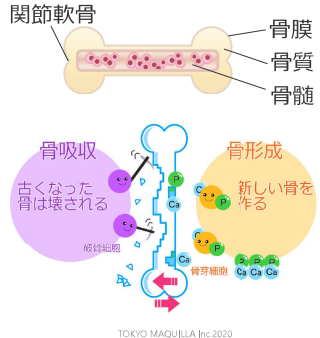


骨格系：骨+関節

- 構造：骨膜、骨質、骨髓、関節軟骨
- 骨は生きた組織であり、成長停止後も一生**骨吸収**と**骨形成**を繰り返している
- 機能：身体の支持、臓器保護、運動機能、造血機能、貯蔵（**カルシウム**、**リン**等）
- 造血機能：骨髓で産生される**造血幹細胞**から赤血球、白血球、血小板が分化
- 組成
炭酸Caやリン酸Caなどの無機質：**硬さ**
タンパク質や多糖体などの有機質：**強靭さ**



TOKYO MAQUJLLA Inc 2020

筋組織：筋細胞+結合組織

	場所	随意・不随意	横紋 (横縞模様)	収縮力	持久力
骨格筋	主に手足	随意	あり	強	ない
平滑筋	心臓以外の内臓	不随意	なし	弱	ある
心筋	心臓	不随意	あり	強	ある

- 随意：自分の意志で動く
- 不随意：自分で動かせない
- 平滑筋は「滑らか=模様無し」と覚える
- 腱：結合組織のみでできている
- ※結合組織：器官や組織を埋める組織

結合組織の例
 腱：骨と筋肉をつなぐ。
 伸縮性はあまりない。
 靭帯：骨と骨をつなぐ。

TOKYO MAQUJLLA Inc 2020